

使い方いろいろ!



家周りの監視



駐車場の監視



ペットの撮影・確認



田畑の監視・植物の成長記録



不法投棄の監視



鳥獣害・ファン害の対策



催事・会議を手動録画



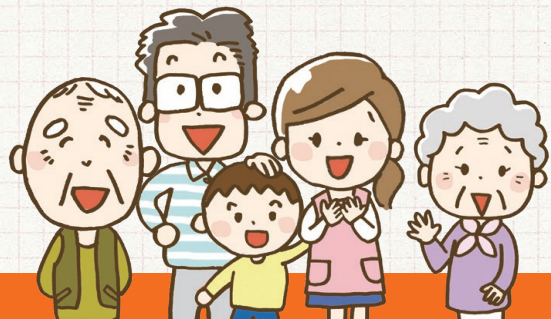
室内の監視



バイク・自転車の監視



倉庫・物置の監視



これ1台で
さまざまな用途に
利用できます

製品仕様

乾電池センサーカメラ MOVE SHOT「AT-1」

センサー	2MP HD CMOSセンサー
レンズ	3.8mm F2.3
動体検知 (方法・画角・距離)	PIR方式 検知距離:最大約18m(25°C環境下) 検知角度:水平 約80°
電源	単3形乾電池:4本 ※別売
稼働時間の目安	動画録画5~6時間分(アルカリ乾電池4本使用時) ※使用電池・使用状況(各設定・環境等)により異なります。
画角(視野角)	水平:約80°・垂直:約40°
トリガースピード	約0.4秒
赤外線投光距離	約20m
静止画解像度	16MP(5376×3024P)・12MP(4608×2592P)・8MP(3840×2160P)・ 5MP(3072×1728P)・3MP(2304×1296P)・1MP(1280×720P)
動画解像度	1920×1080P・1280×720P・720×480P・640×480P
フレームレート(動画)	1920×1080:25fps / 1280×720:720×480:640×480:30fps
データ保存形式	静止画:JPEG、動画:AVI
記録媒体	SDカード(最大128GB) 128GBでの録画時間の目安:約6.5時間分(200万画素での動画撮影時)
上書き録画	オン/オフ設定可能
音声(内蔵マイク)	有り
保護等級	屋外可・IP66相当 ※完全防水ではありません。
動作温度範囲	-10°C~+60°C ※使用される乾電池の動作温度範囲もご確認下さい。
サイズ	本体(W×D×H):95mm×60.5mm×109.5mm(突起部分含む) 液晶モニター:2.0インチ
質量	約185g

乾電池・ソーラーバッテリーセンサーカメラ「AT-2」

センサー	4MP CMOSセンサー
レンズ	4.0mm F1.8
動体検知 (方法・画角・距離)	PIR方式 検知距離:最大約18m(25°C環境下) 検知角度:サイドセンサー・オン(水平 約110°)/サイドセンサー・オフ(水平 約55°)
電源	単3形乾電池:4本 ※別売 内蔵バッテリー:リチウムイオン電池5000mAh/h(18650:2ヶ) ※内蔵バッテリーの交換はできません
バッテリー充電方法	ソーラーパネルでの充電・USB Type-Cケーブルでの充電 ※ケーブルでの充電(空状態~満充電迄)約6時間で満充電 ※ケーブルでの充電時は撮影モードのご使用はできません
稼働時間の目安	内蔵バッテリーのみでの稼働時:動画録画で約5時間分 (内蔵バッテリー満充電時から追加充電しない場合での計算値) アルカリ乾電池のみでの稼働時:動画録画で約7時間分 ※使用状況・各設定・撮影環境・センサー反応頻度・使用乾電池により異なります。
画角(視野角)	水平:約80°・垂直:約40° (動画1920×1080P以下の場合:水平:約70~60°・垂直:約40~35°)
トリガースピード	約0.4秒
赤外線投光距離	約20m
静止画解像度	30MP(7296×4104P)・24MP(6528×3672P)・20MP(6144×3456P)・ 16MP(5376×3024P)・12MP(4608×2592P)・8MP(3840×2160P)・ 5MP(3072×1728P)・3MP(2304×1296P)・1MP(1280×720P)
動画解像度	3840×2160P・2688×1520P・1920×1080P・1280×720P・720×480P・640×480P
フレームレート(動画)	3840×2160P:10fps、2688×1520P:20fps 1920×1080P・1280×720P・720×480P・640×480P:30fps
データ保存形式	静止画:JPEG、動画:AVI
記録媒体	SDカード(最大128GB) 128GBでの録画時間の目安:約5.5時間分(400万画素での動画撮影時)
上書き録画	オン/オフ設定可能
音声(内蔵マイク)	有り
保護等級	屋外可・IP66相当 ※完全防水ではありません。
動作温度範囲	-20°C~+60°C ※使用する乾電池の動作温度範囲もご確認下さい。
サイズ	本体(W×D×H):103mm×79mm×154mm(突起部分含む) モニター:2.0インチ
重量	本体:約373g

さらに詳しい情報は
公式サイトを
ご覧ください



AT-1



AT-2



オプションBS-01

オルタプラスサポートセンター ☎042-750-0200

発売元 CARROT SYSTEMS 株式会社 キャロットシステムズ

〒252-0231 神奈川県相模原市中央区相模原4-7-10 エス・プラザビル1階

オルタプラス総合サイト <http://www.alterplus.jp>

202312

カンタン セキュリティ はじめよう!

配線不要

電池式
カメラ



ソーラーバッテリー搭載の
ハイブリット式電源



動画
200
万画素



動画
800
万画素

乾電池センサーカメラ
MOVE SHOT

AT-1

お好みで選べる
2つのモデル

乾電池・ソーラーバッテリー
センサーカメラ

AT-2 NEW!

- 選べるモード
動画・静止画
- 検知センサー
熱検知で録画
- IP66相当
屋外仕様
- すぐに確認
内蔵液晶モニター
- 夜間撮影
赤外線白黒映像

Alter+
オルタプラス

4タイプの方法で場所を選ばず簡単に設置!



これ1台で撮影・録画・再生

有効画素数	AT-1 200万画素 AT-2 800万画素	録画機能	音声マイク
夜間撮影範囲	20m	モーション検知	パソコン再生
設置場所	屋外	LCD	ソーラーバッテリー AT-1はオプション※
電源	乾電池	液晶モニター	

※型番: BS-01



高画質映像で細かい箇所まではっきり! 夜間は赤外線撮影

車のナンバーや人の顔など、証拠をしっかり残すことができます。さらに、水平画角約80°の広角レンズで広い範囲を撮影できます。

検知距離は最大18m!

検知をしてから素早く録画を開始、撮りこぼしの心配はありません。



周囲が暗くなると自動で赤外線LEDが作動し、白黒映像で撮影します。



液晶モニター内蔵! その場で確認もできます

設置時にモニターで映りを確認ができ、設定や撮った録画データも本体のモニターで確認ができます。



センサー検知で録画! 動きや熱を検知した時だけ

センサーが検知した時だけ録画するから無駄がありません。検知の無い場合は待機モードに切り替わります。



SDカードに録画! パソコンでも再生できます

SDカード最大“128GB”で上書き録画にも対応。録画データはパソコンでも再生可能です。



シーン別で撮影可能! タイムラプス機能も搭載

撮影モードは「動画」「静止画」「動画&静止画」の3種類から選択可能。タイムラプス機能付きで、植物の成長、開花の過程、建築物の進捗記録、農作物の作柄の記録などを撮影することができます。

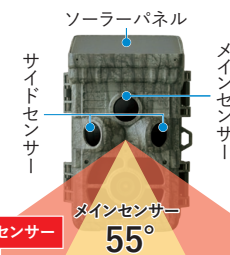


新登場のAT-2はさらに進化!



配線不要のハイブリッド式電源 動体検知はサイドセンサー搭載

通常はソーラー発電で稼働、充電不足になると乾電池がサポート。動体検知は、サイドセンサー作動時で検知感度は水平110°まで拡大。検知距離は前方最大18m(25度環境下)。広範囲をしっかり監視します。



業界最高水準の動画800万画素 静止画3000万画素で撮影可能!